



## 32. LV-Mittelweser Forum



# **DIGIGRAS**

# Was ist DigiGRaS?



LWK Webcode: 01044629

Programm für die Antragsstellung auf Ausgleichszahlungen  
für Gewässerrandstreifen im Rahmen des Nds. Weges

# Was ist zu beachten?

---



- Ausschließlich für Gewässerrandstreifen an Flächen in Niedersachsen
- Es können maximal 9m/4m/2m zum Ausgleich geltend gemacht werden (da 1m nach Guter fachlicher Praxis)

# Wieviel Geld gibt es?



LWK Webcode: 01040376

	<b>Gewässer 1. Ordnung</b>	<b>Gewässer 2. Ordnung</b>	<b>Gewässer 3. Ordnung</b>
<b>Ackerland</b>	715 Euro / Hektar	732 Euro / Hektar	784 Euro / Hektar
<b>Dauergrünland</b>	649 Euro / Hektar	673 Euro / Hektar	743 Euro / Hektar

# Was ist DigiGRaS?



LWK Webcode: 01044629

## Downloads



[Programm DigiGRaS \(Stand 28.11.2025\) \(msi\)](#)

## Kontakte



**Andreas Fitschen**

Berater Wirtschaft, Förderung



04141 5198-20



[andreas.fitschen@lwk-niedersachsen.de](mailto:andreas.fitschen@lwk-niedersachsen.de)



Dipl.-Ing. agr.

**Ruth Beverborg**

Leiterin Sachgebiet Betriebswirtschaft, Wirtschaftsberatung



0441 801-304



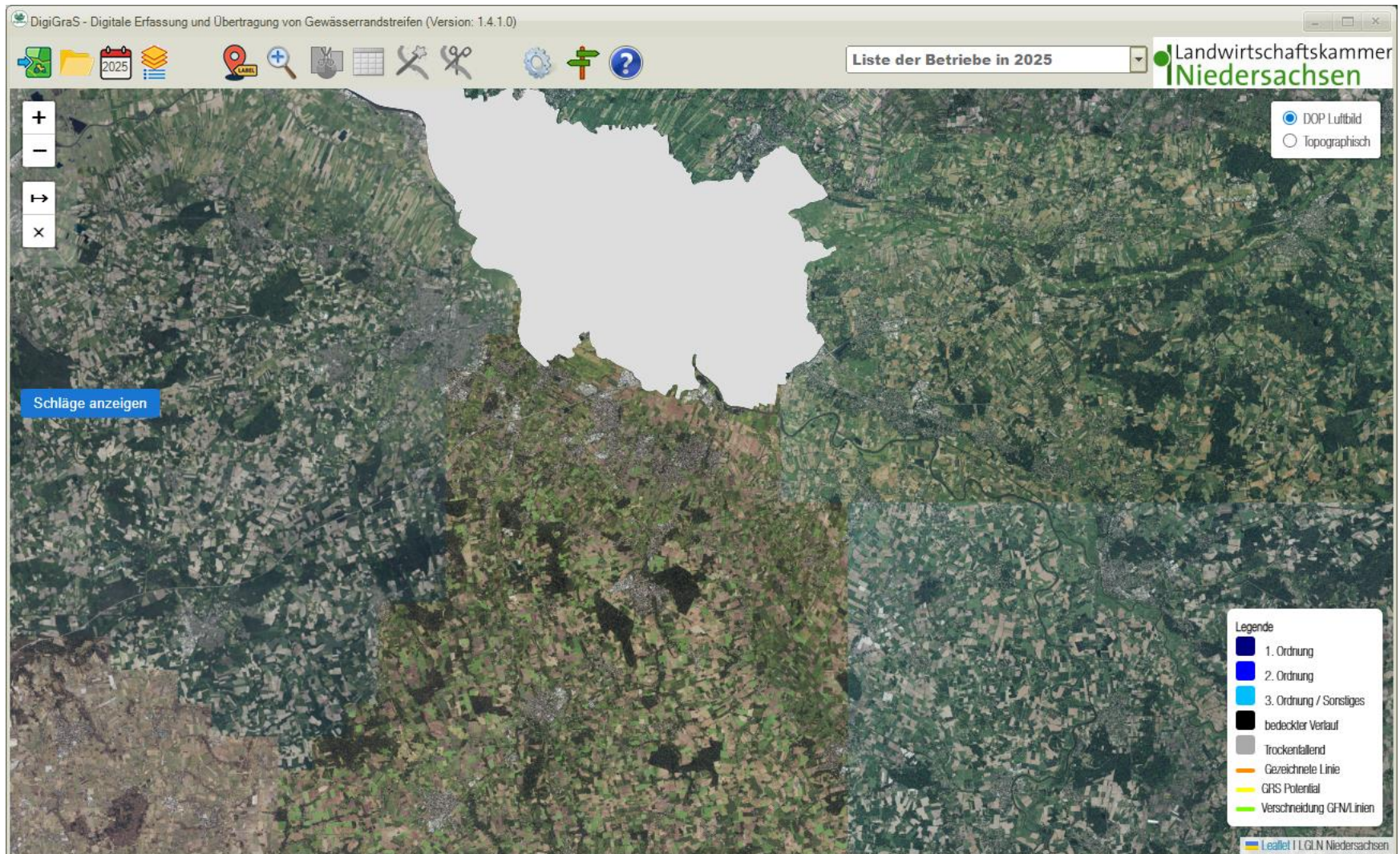
0152 5478 2243



[ruth.beverborg@lwk-niedersachsen.de](mailto:ruth.beverborg@lwk-niedersachsen.de)



# Nach der Installation



# ZIP Datei aus ANDI



Übersicht

## Begünstigte, Unternehmenssitz

Hof Kleemeyer GbR, Registriernummer: 27603251G  
Adresse: Apelsdamm 82 , 28844 Weyhe

## Antragstellung

**!** Nach dem 30.09.2025 sind keine Antragsabgaben mehr möglich. Sie können jedoch jederzeit den aktuellen Stand Ihres Antrages einsehen. Bitte berücksichtigen Sie, dass von Ihnen vorgenommene Änderungen nicht beibehalten werden. Bei Unstimmigkeiten im Antrag kontaktieren Sie bitte Ihre zuständige Bewilligungsstelle der Landwirtschaftskammer Niedersachsen.

Antrag einsehen

zum Antrag

## Zuletzt abgegebene Anträge

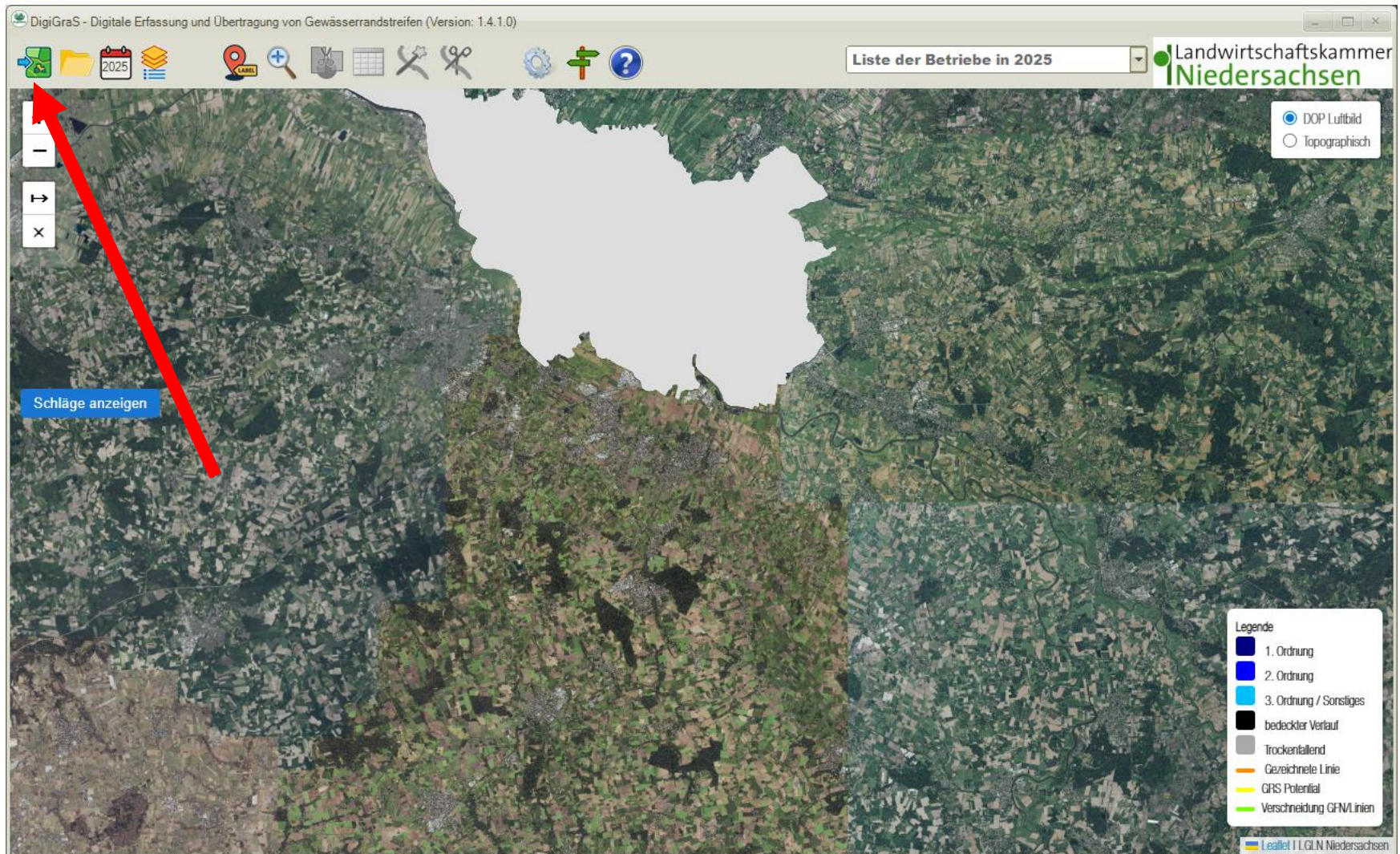
Antragsart ↑↓	Upload am ↑↓	↑↓	Aktionen ↑↓
Sammelantrag	12.05.2025 17:47	✓	DBS  BS  Export  BK herunterladen  UNB
Sammelantrag	13.03.2025 16:52		DBS  BS  Export  BK herunterladen  UNB

## Vorjahresdaten

Antragsart ↑↓	Abgegeben am ↓	Aktionen ↑↓
---------------	----------------	-------------

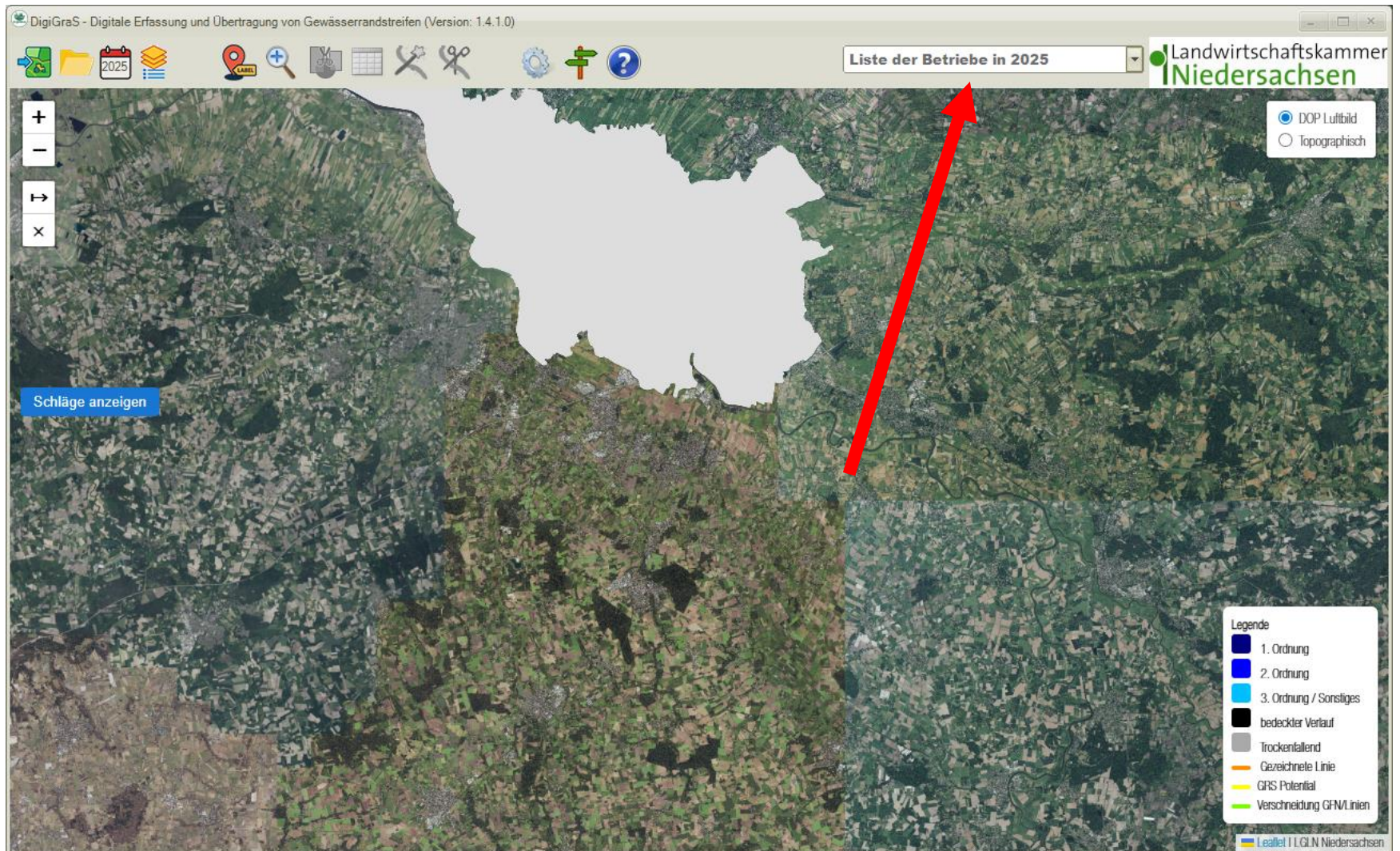


# Schläge (ZIP-Datei) einlesen



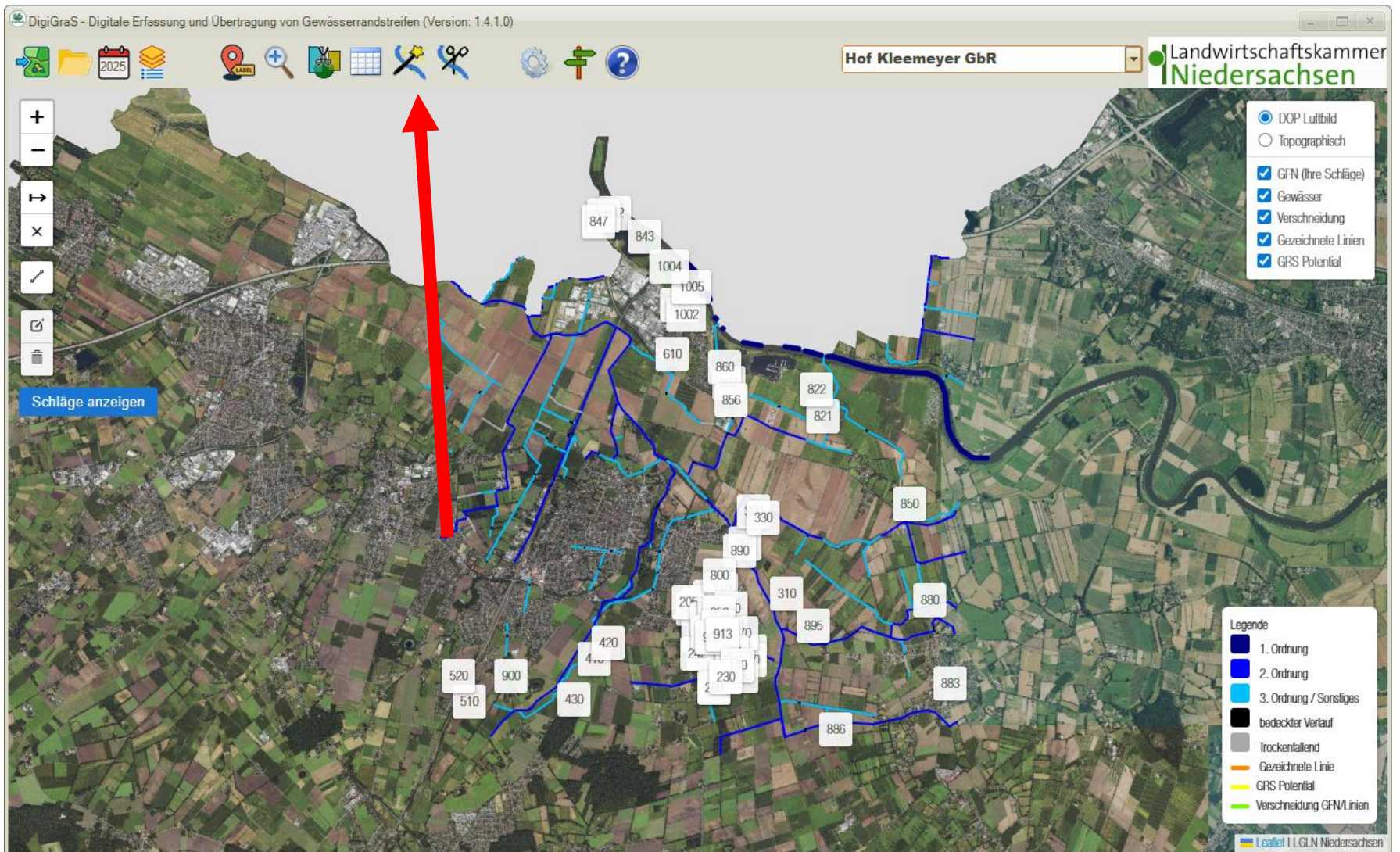


# Betrieb auswählen

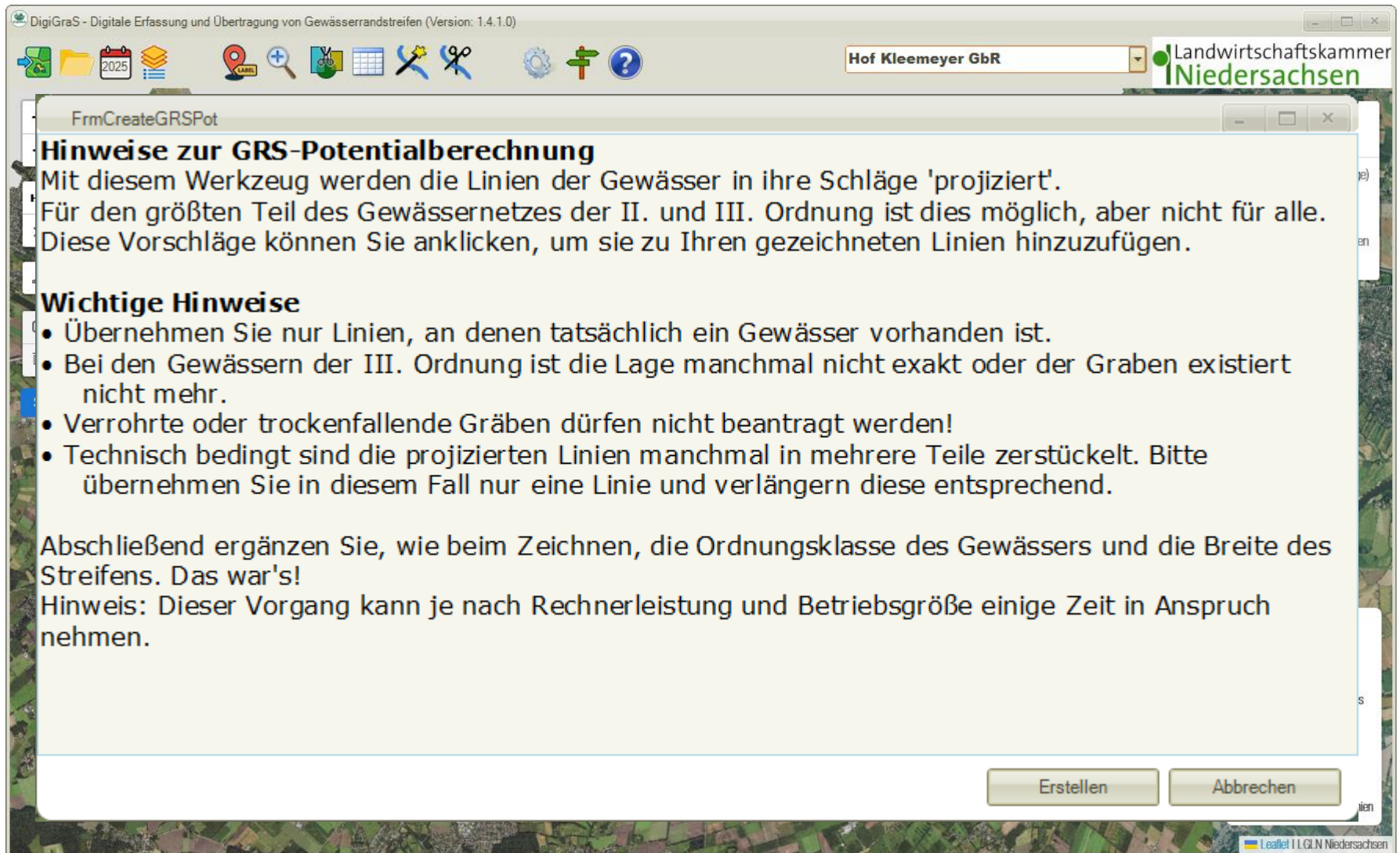




# Zauberstab

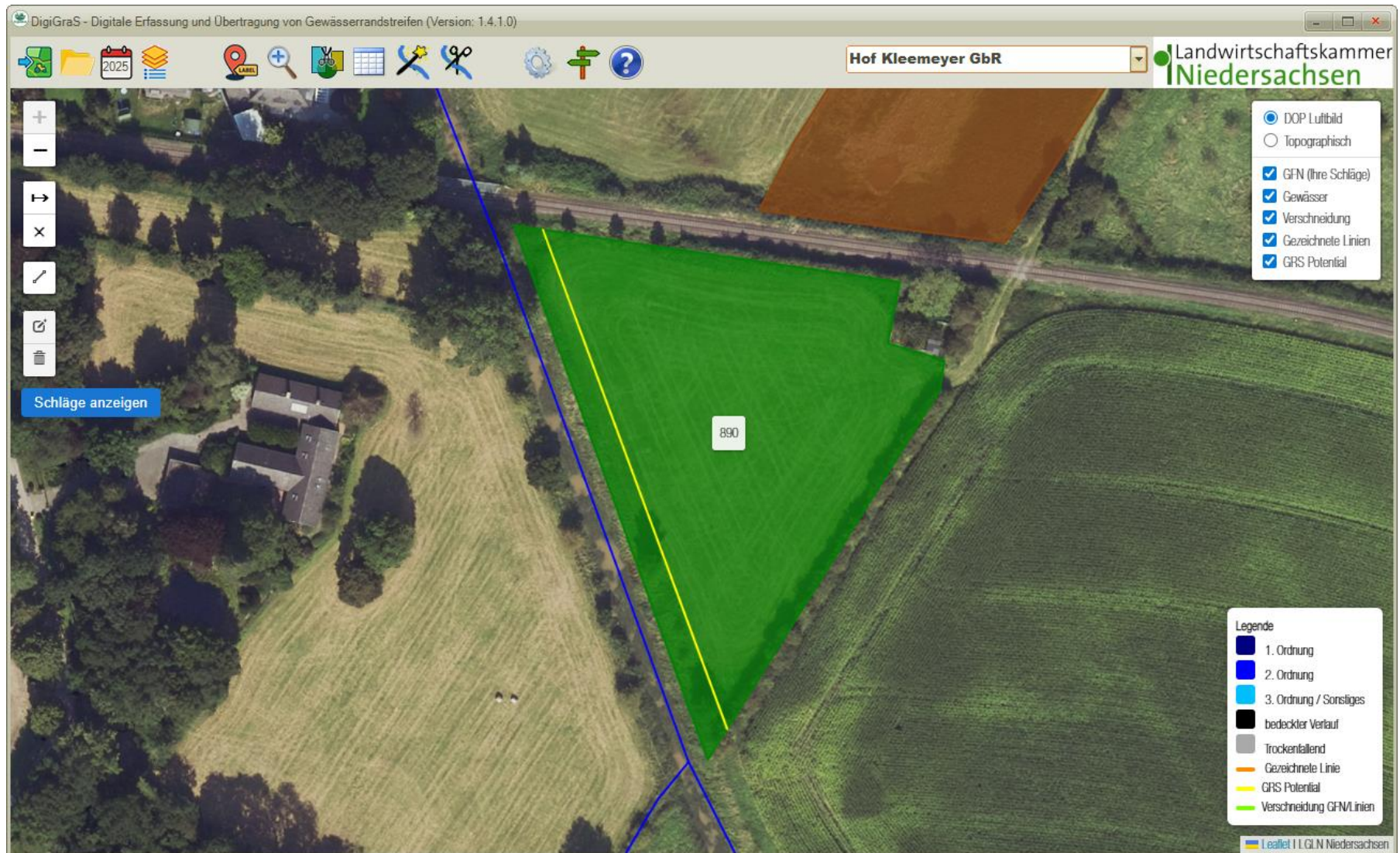


# Zauberstab





# Flächen übernehmen





# Gewässerordnung



DigiGraS - Digitale Erfassung und Übertragung von Gewässerrandstreifen (Version: 1.4.1.0)

Hof Kleemeyer GbR

Landwirtschaftskammer  
Niedersachsen

**Auf dieser Seite steht**  
Gewässerordnung (1-3):

OK Abbrechen

Schläge anzeigen

890

**Legende**

- 1. Ordnung
- 2. Ordnung
- 3. Ordnung / Sonstiges
- bedeckter Verlauf
- Trockentalend
- Gezeichnete Linie
- GRS Potential
- Verschneidung GFNA Linien

Legend

- ☒ DOP Luftbild
- ☐ Topographisch
- ☒ GFN (Ihre Schläge)
- ☒ Gewässer
- ☒ Verschneidung
- ☒ Gezeichnete Linien
- ☒ GRS Potential

Leatit | IGLN Niedersachsen



# Breite des Steifens



DigiGraS - Digitale Erfassung und Übertragung von Gewässerrandstreifen (Version: 1.4.1.0)

Hof Kleemeyer GbR

Landwirtschaftskammer  
Niedersachsen

**Auf dieser Seite steht**  
Breite in Metern (max 4):

☒ DOP Luftbild  
☐ Topographisch

☒ GFN (Ihre Schläge)  
☒ Gewässer  
☒ Verschneidung  
☒ Gezeichnete Linien  
☒ GRS Potential

**Legende**

- 1. Ordnung
- 2. Ordnung
- 3. Ordnung / Sonstiges
- bedeckter Verlauf
- Trockentalend
- Gezeichnete Linie
- GRS Potential
- Verschneidung GFN/Linien

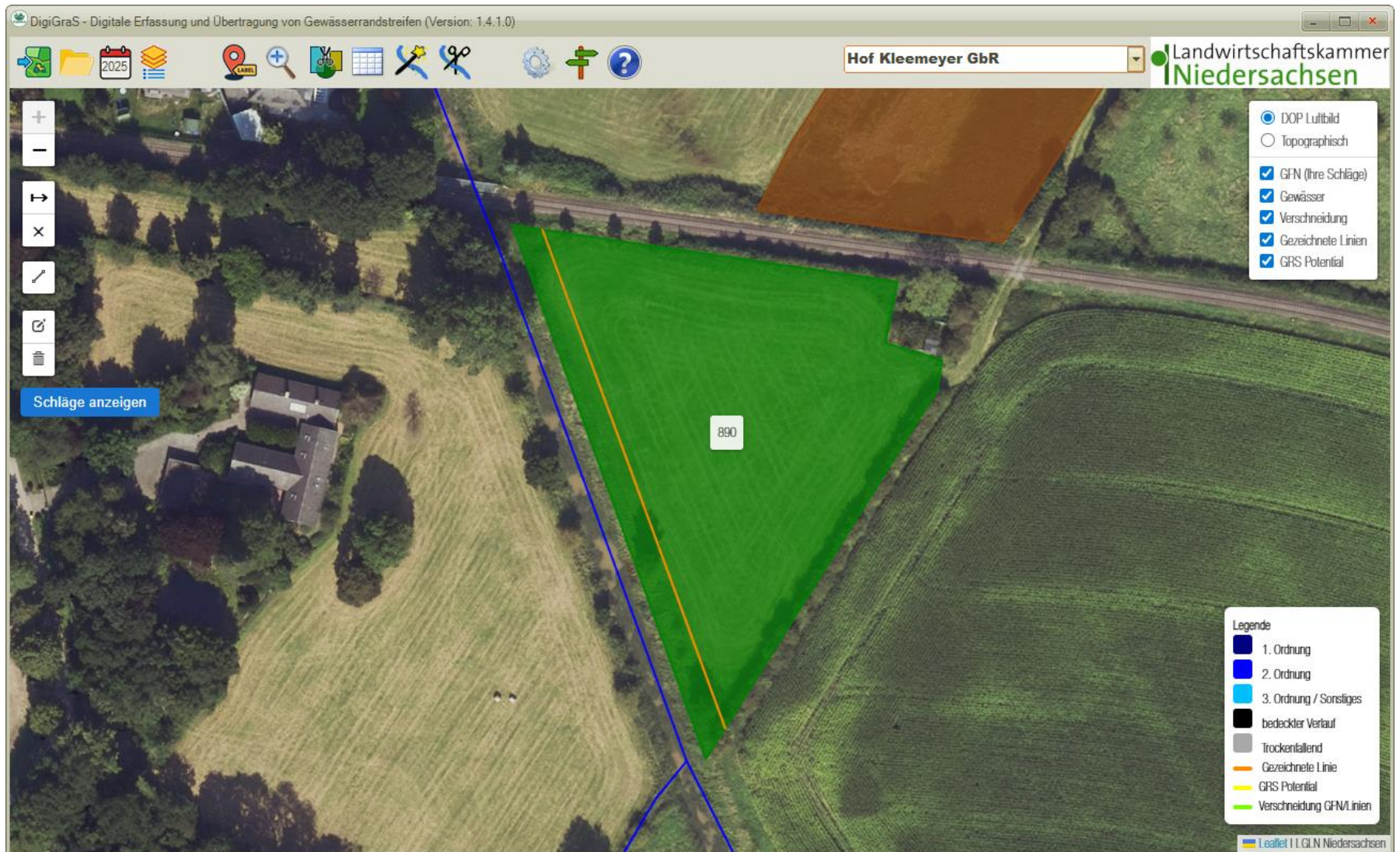
Schläge anzeigen

890

Leatit | I LGLN Niedersachsen

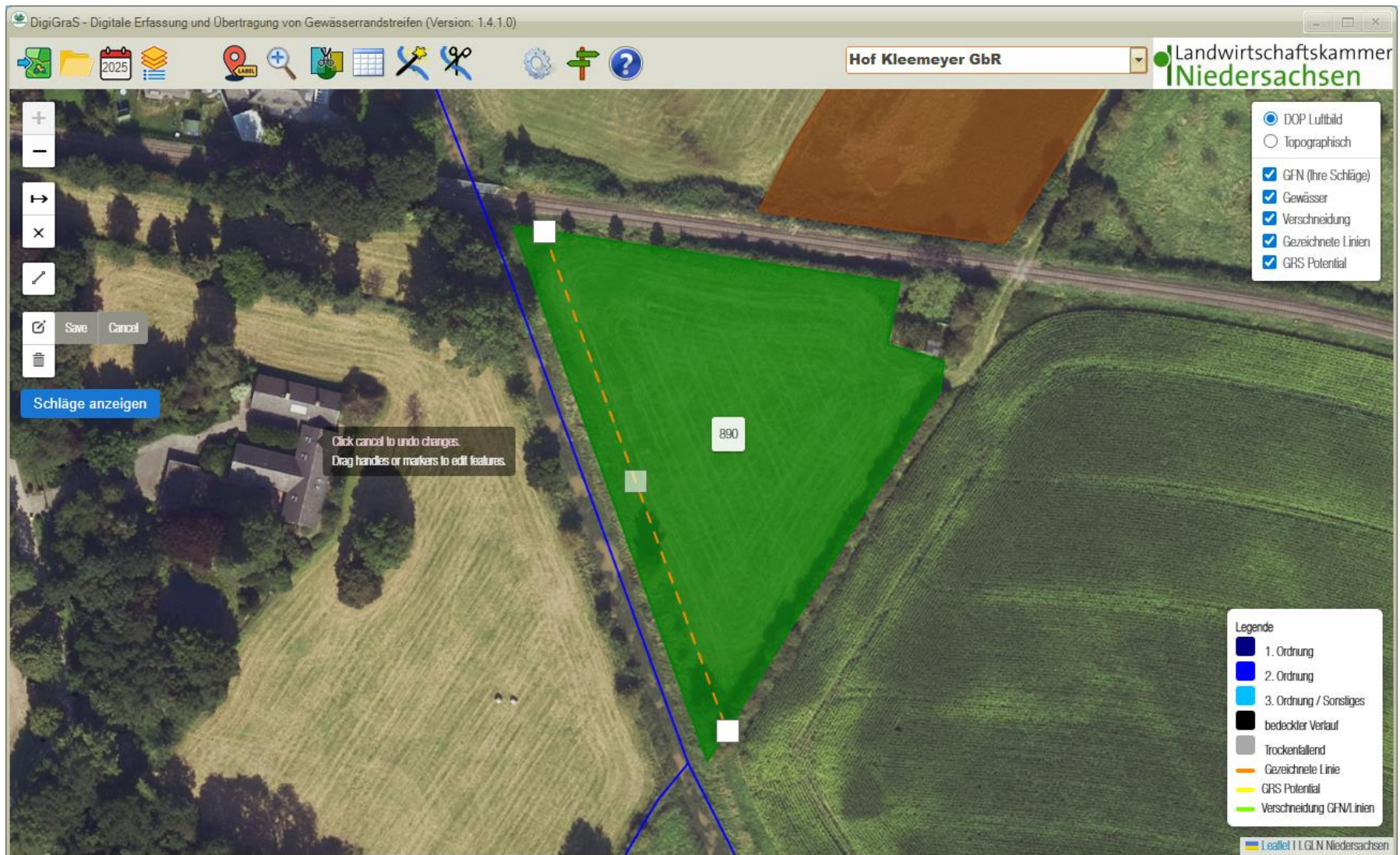


# Breite des Steifens



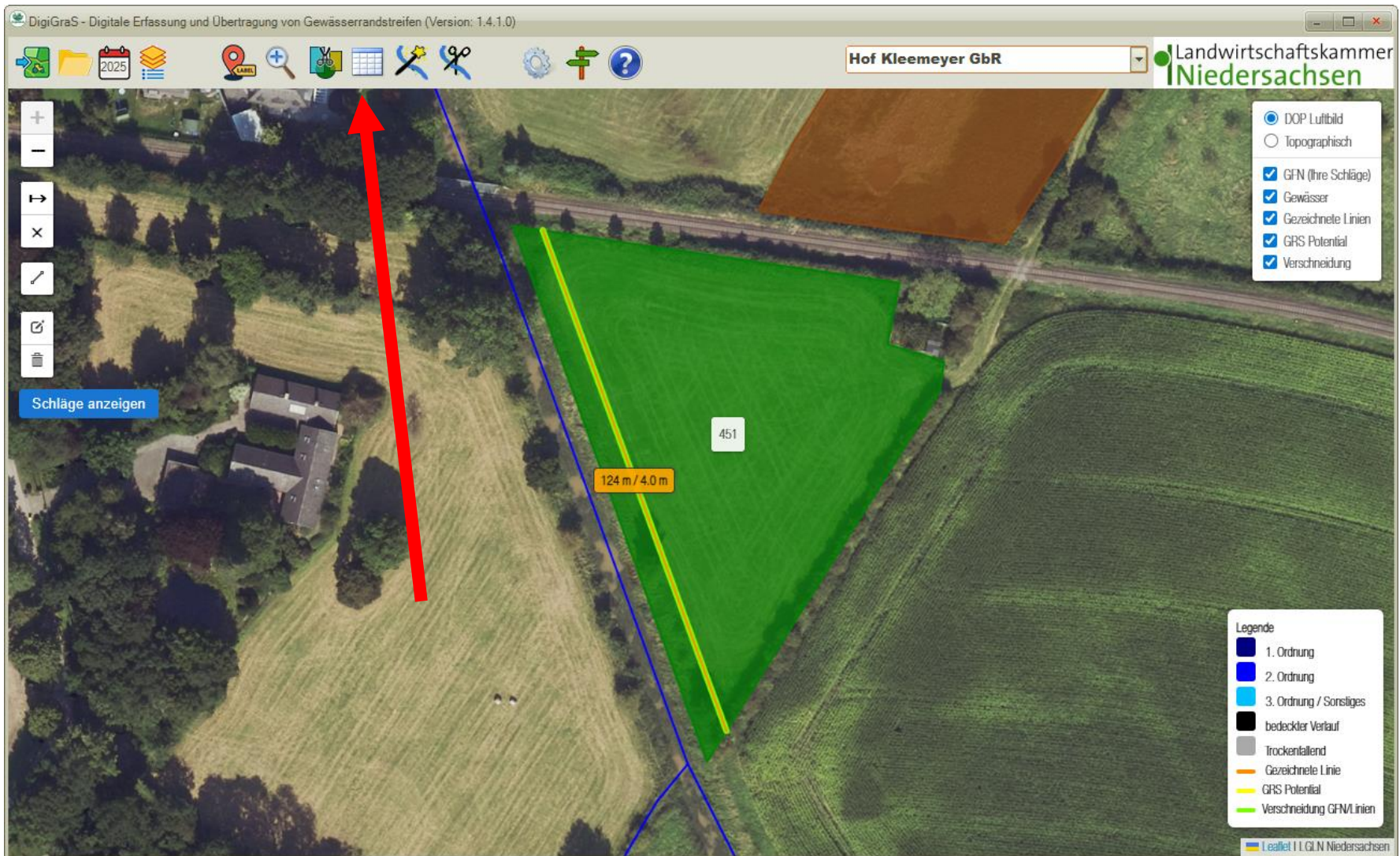


# Bearbeiten





# Schlagtabelle



# Antrag erstellen



Antrag erstellen

**Antrag erstellen** an Bwst. an Antragsteller

**Tragen Sie in der Spalte "andere FM" weitere Fördermaßnahmen ein mit teilweise oder ganz identischen Auflagen ein**

beant...	ID	FLIK	Schlagnr.	TS Bez.	Hektar	Kultur	Kulturcode	Nutz.kat.	andere FM	Ordnung	Breite	Länge	Fläche
<input checked="" type="checkbox"/>	1	DENILI...								2	4	124	496 m²

**Daten zusammenführen**

**Möchten Sie den Antrag erstellen?**

Anzahl der ausgewählten Randstreifen: 1  
Anzahl der nicht ausgewählten Randstreifen: 0

**Ja** **Nein**

**Wählen Sie Ja um fortzufahren.**

**Antragsdatei erstellt.**

Ihre Antragsdatei liegt bereit zum Mailversand auf dem Pfad:  
C:\Users\Kleemeyer\Documents\AND\ Daten\2025\032510 \*  
GRS\_2025\_0325104: ... .zip

Sie können über das Email-Symbol eine Email-Vorlage mit dem Anhang generieren, wenn Sie ein Mailprogramm auf Ihrem PC haben.

**OK**

**Klicken Sie auf OK um fortzufahren.**

**Auswählen zum beantragen**

# weitere Fragen




FrmErklaerungNDS\_Weg

☐ Für die genannten Randstreifen sind keine Fördermittel beantragt oder sonstigen Ausgleichszahlungen bewilligt worden oder privatrechtlichen Vereinbarungen vorhanden, für die ganz oder teilweise identische Bewirtschaftungsauflagen einzuhalten sind.

Es sind ganz oder teilweise identische Bewirtschaftungsauflagen aus anderen Fördermaßnahmen oder privatrechtlichen Vereinbarungen auf den Randstreifen ☐ einzuhalten. Diese Fördermaßnahmen oder Vereinbarungen sind auf einem gesonderten Blatt aufgeführt, welches als Anlage zu diesem Antrag beigelegt ist. Die entsprechenden Flächen sind in den Anlagen A bis E gekennzeichnet (Spalte (16)).

Anzahl weitere Unterlagen:

Unterschriften nicht vergessen!

 Denken Sie unbedingt daran, dass der Antrag und die De-minimis Erklärung unterschrieben werden müssen, damit der Antrag gültig ist!

Klicken Sie auf OK um fortzufahren.



# Videoanleitung?



LWK Webcode: 01044629

Die neue Anwendung - in einem Video vorgestellt



# ENDE



## 33. Mittelweser Forum

findet am 14.01.2026 um 19:30 Uhr statt.