



4. LV-Mittelweser Forum



GAP

Antragsverfahren



Wann geht es los?

- frühestens am 29. März (nicht 15. März)
- für Halter von Mutterkühen und –Schafen ab Mitte April

Was wird gebraucht?

- gültige PIN (jährliche Änderung z.B. in Hi-Tier)
- Letzter BG-Beischeid (für aktiven Landwirt)
- E-Mail-Adresse
- Wirtschafts-Identifikationsnummer,
Umsatzsteuer-Identifikationsnummer
oder Steuernummer

Steuernummer



Finanzamt Syke

IdNr. Ehemann 70 8 4 1 5 2 5

IdNr. Ehefrau 49 8 5 1 2 3 4

Steuernummer 46/241/2 6 2

(Bitte bei Rückfragen angeben)

Finanzamt, Postfach 116

Finanzamt Syke

Steuernummer 46/241/0 7 3

(Bitte bei Rückfragen und Zal

Finanzamt, Postfach 1164, 28845 Syke



DÜV



Nahezu ALLE Betriebe müssen bis zum 31.03.2023 die folgenden Punkte melden:

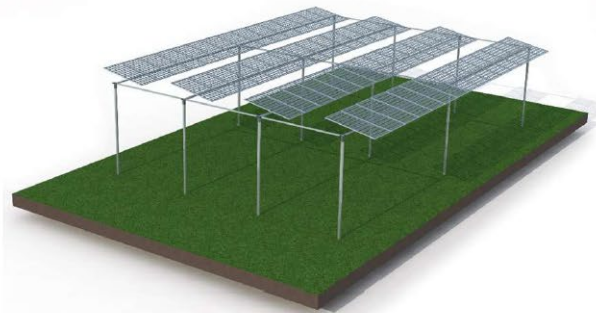
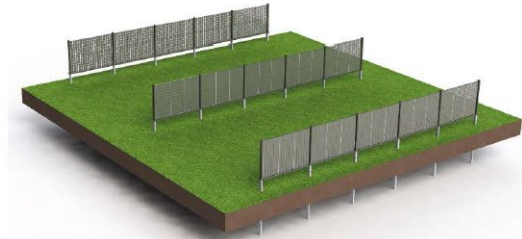
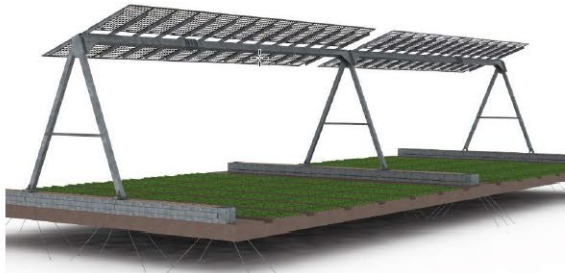
- Düngbedarfsermittlung (schlagbezogen)
- Betriebsobergrenze (170 kg N-Grenze)
- Dokumentation der durchgeführten Düngemaßnahmen (schlagbezogen)



FREIFLÄCHEN – PV



Photovoltaik-Freiflächenanlage



Agri-Photovoltaik



- Sonderform der Photovoltaik-Freiflächenanlage ist die Agri-Photovoltaik (Abk.: Agri-PV, auch Agrar-PV oder Agro-PV).
- „Agrar Photovoltaikanlagen sind photovoltaikanlagen, die weiterhin eine landwirtschaftliche Bewirtschaftung mit Traktoren, Dünge-, Saat- und Erntemaschinen zulassen und durch die höchstens ein Flächenverlust von 15 Prozent landwirtschaftlicher Fläche entsteht.“



Außenbereich

Bebauungsplan

- Sondergebiet PV FFA

Privilegierung

- einem Idw . Betrieb dienend
- Sonderregelungen



Planungsebenen

- Landesraumordnung
Land Niedersachsen
- Regionale Raumordnung
Landkreis
- Bauleitplanung
Gemeinde



LROP 2022 Verordnung des Landes

Grundsatz der Raumordnung:

- In Vorbehaltsgebieten Landwirtschaft sollen PV FFA nicht realisiert werden.

Aber:

- §2 EEG 2021, 2023 : überragendes öffentliches Interesse an Erneuerbaren Energien (dienen der öffentlichen Sicherheit)



Verordnungen der Landkreise

- Festlegung von Grundsätzen

Beteiligung der landwirtschaftlichen Fachbehörde (LWK):

- landwirtschaftlicher Fachbeitrag
fachliche Stellungnahme speziell zu RRÖP
- Agrarstrukturelle Analyse
(lässt Idw. Flächenbedarf w.z.B. Futterflächenbedarf zu?)

Bauleitplanung



- F- und B-Plan; Satzungen der Gemeinden
- Festlegung von Sondergebieten PV FFA
 - §30 Abs. 2 BauGB vorhabenbezogener B-Plan

Gemeinderat

- planerisches Abwägungsgebot
(u.a.: Idw . Belang)
- Berücksichtigung der Restriktionsflächen
(Naturschutz, Rohstoffe, Siedlung etc.)
- Finanzanreiz für die Kommunen
(bis 0,2 Cent pro kWh)

Privilegierung



- PV-Anlage muss einem landwirtschaftlichen (privilegiertem) Betrieb dienen
- §35 Abs. 1 Nr. 1 BauGB
- > 65% (tatsächlicher) Eigenverbrauch



Gesetz zur sofortigen Verbesserung der Rahmenbedingungen für die erneuerbaren Energien im Städtebaurecht (Veröffentlicht am: 15. Februar 2023)

- 200m Korridor an
 - Bahnstrecken (mind. 2 gleisig)
 - Autobahnen
- baurechtlich privilegiert von
 - PV-Freiflächenanlagen
 - Herstellung von Wasserstoff

Weitere Erleichterung bzw. Privilegierungen sind geplant

Baugenehmigung



- Bauliche Anlage bedarf der Baugenehmigung nach §70 Abs. 1 S. 1 NBauO
- „Die Baugenehmigung ist zu erteilen, wenn die Baumaßnahme, soweit sie genehmigungsbedürftig ist und soweit eine Prüfung erforderlich ist, dem öffentlichen Baurecht entspricht.“

A landscape photograph showing a vast yellow field in the foreground, a line of green trees in the middle ground, and a clear blue sky above. A single, large, leafy green tree stands prominently on the left side of the field.

AUSBLICK



Große temporäre Überkapazitäten,
besonders wenn Ausbauziele erreicht werden.
(Vervierfachung der inst. Leistung bis 2030)

Konsequenzen:

- Negative Preise in der Mittagszeit
(Stromüberangebot)
- Trennen der Anlagen vom Netz (Netzüberlastung)

Mögliche Lösungen



Alternative Stromnutzung

- Stromspeicher
Tag-Nacht-Speicher (im MWh Bereich!!)
hohe
- Wasserstoffproduktion
Saisonaler-Speicher
- Kosten zusätzliche Investitionen kalkulieren!
(Speicher, Elektrolyseure und Wasserstoffspeicher)

Ab 2025 sollen Versorger dynamische Stromtarife anbieten

Aktuelle Situation



Strompreise im Minus: Deutschland verschenkt Energie ins Ausland – doch es gibt eine gute Nachricht

Erstellt: 27.01.2023, 15:08 Uhr

Deutschland verschenkt ein Viertel des Stroms ins Ausland

Wie *Bild.de* berichtet, ging deshalb rund ein Viertel des zu diesem Zeitpunkt produzierten Stroms ins Ausland. Belgien, Dänemark und Österreich haben also zu diesem Zeitpunkt den Strom geschenkt bekommen. Und was ist mit den Deutschen? Die können sich wohl trotzdem 2023 auf günstigere Preise einstellen.

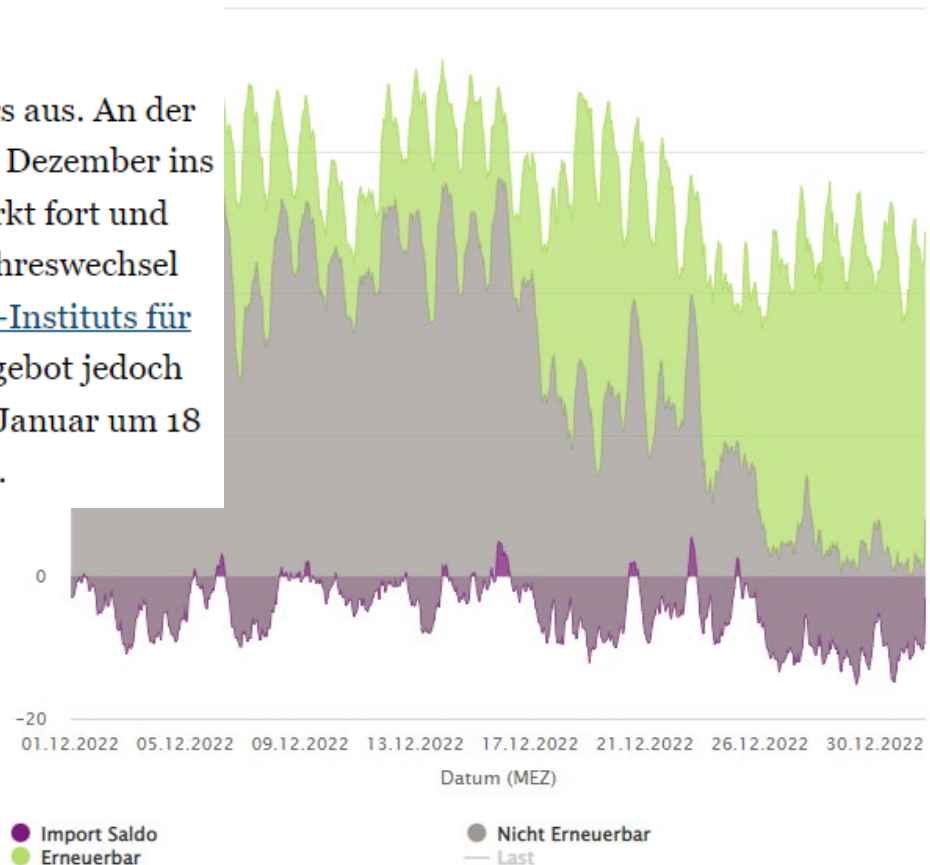
Aktuelle Situation



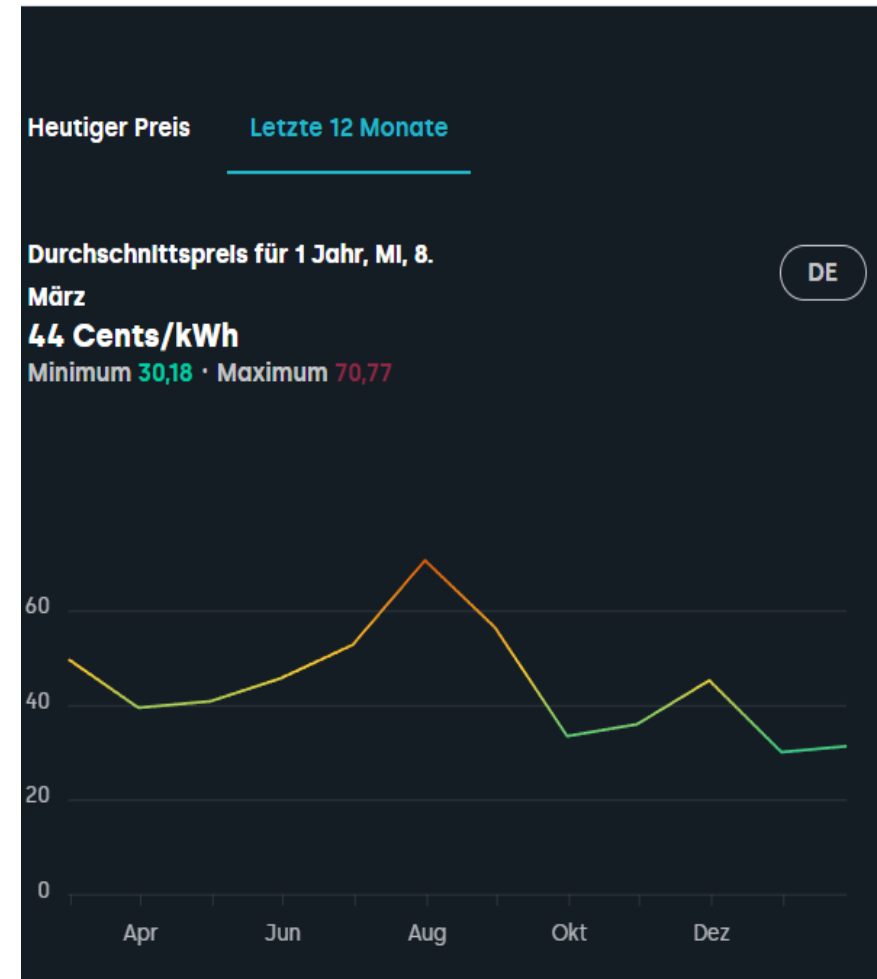
Stromproduktion und Börsenstrompreise in Deutschland
im Dezember 2022

Strompreise: Börsenpreis rutschte an Silvester ins Minus

An der Börse sah die Situation zum neuen Jahr jedoch anders aus. An der Leipziger [Strombörse rutschte der Strompreis](#) bereits am 31. Dezember ins Negative. Neujahr setzte sich dieser Trend dann noch verstärkt fort und der Preis für eine Megawattstunde (MWh) lag genau zum Jahreswechsel um 00:00 Uhr bei -5,02 Euro, wie die [Daten des Fraunhofer-Instituts für Solare Energiesysteme ISE](#) zeigen. Lang hielt dieses Top-Angebot jedoch nicht an. Die Preise sind schnell wieder gestiegen und am 1. Januar um 18 Uhr kostete die Megawattstunde dann schon wieder 55 Euro.



dynamischer Stromtarif





VERTRAGSRECHT STEUERRECHT



ZUSAMMENFASSUNG

Wichtig



- Nicht sofort unterschreiben
- Vertragsprüfung vornehmen lassen
(Kosten übernimmt der Projektierer)
- Flächennachbarn kontaktieren
- Mehrere Projektierer vergleichen
(Infoveranstaltungen)
- Steuerlicher Auswirkungen prüfen lassen
- Speicher muss mit berücksichtigt werden
- 4 Std. negativer Strompreis > keine EEG-Vergütung

Fragen und Anmerkungen



Baurecht

- Joachim Reinecke 04242 595-71

Vertragsrecht

- Sekretariat Rechtsabteilung 04242 595-14

Steuerrecht

- Sekretariat Steuerabteilung 04242 595-35

Unternehmensberatung

- Thorsten Glatthor 04242 595-57

A landscape photograph showing a vast yellow field, likely rapeseed, under a clear blue sky. A single, large, leafy green tree stands on the left side of the field. In the background, a line of trees marks the horizon.

SONSTIGES

Themenvorschläge



- 10. Mai 2023
Lohnabteilung (Arbeitszeiterfassung, ...)
- 14. Juni 2023
GAP (Vorabgegenkontrolle, FANI App, ...)

ENDE



5. Mittelweser Forum

findet am 12.04.2023 um 19:30 Uhr statt.

Hauptthema:

ANDI

(GAP 2023)